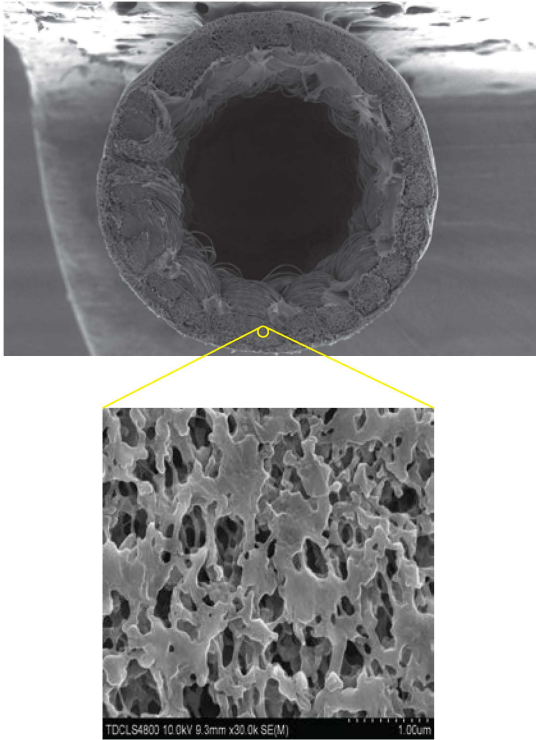
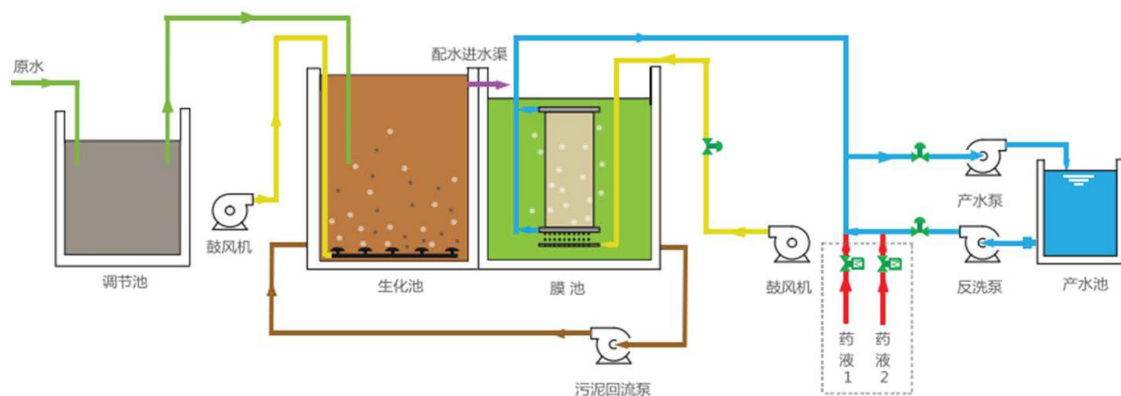


聚偏氟乙烯 (PVDF) MBR膜组件



来自CWT的增强型纤维膜组件产品有下列优势：

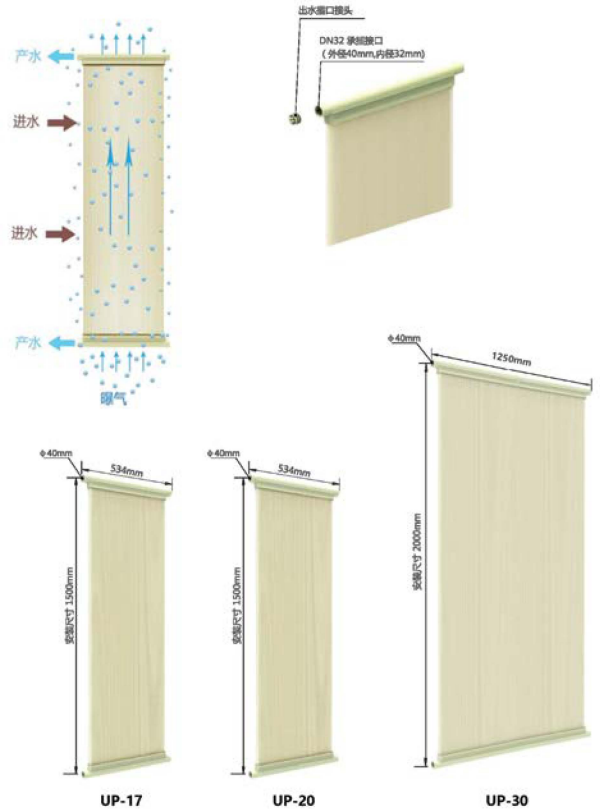
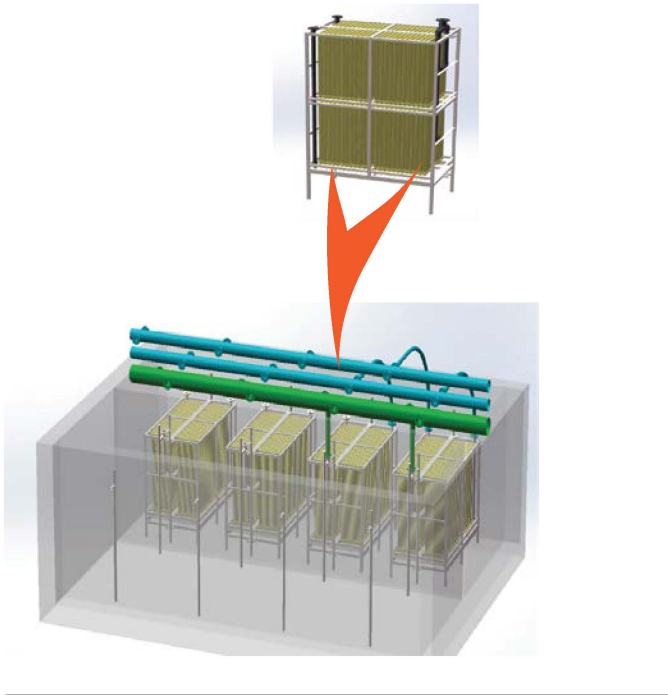
中空纤维膜具有较高的力学性能、较好的耐压性能和较高的透气性。并且，具有较好的抗污染性和亲水性，膜丝截留精度高。



MBR 系统运行工艺

大型处理系统的MBR膜架设计

- 双膜架设计，底部曝气
- 间歇曝气
- 占地面积最小
- 运行能耗最低



技术参数

Module model		UP-17	UP-22	UP-30
组件参数	膜材料	PVDF		
	制膜工艺	H-TIPS		
	有效膜面积(m ²)	17	22	30
	截留孔径 (μm)	0.03		
	膜丝内/外径 (mm)	1.1/2.0		
组件尺寸	模块尺寸长*宽*高 (mm)	534 x 46 x 1500	534 X 46 X 2000	1250×30×2000
	连接器规格	DN32 承插接口 (外径 40mm , 内径 32mm)		
组件重量	湿润组件 (kg)	13	13	20
使用条件	过滤方式	抽吸式全量过滤		
	产水通量 (L/m ² ·h)	15-30		
	运行跨膜压差 (kPa)	80		
	组件平均曝气量 (Nm ³ / h 帘)	2~6		
	运行跨膜压差 (kPa)	10~60		
	适用温度范围 (°C)	5~40		
	适用污泥浓度 (mg / L)	<12000		
清洗条件	反洗压力 (m)	<10		
	化学清洗的pH范围	1~13		
	NaClO的最大容许浓度 (ppm)	5000		
产水性能	产水浊度 (NTU)	<1		

存档编号: CS-M-0109193 Rev.0

更多信息, 请访问 www.cwt-global.com

本文件中描述的所有信息仅出于信息目的。请注意, 物理性能可能会因某些条件而异, 尽管本文件中规定的操作条件旨在延长产品寿命和提高产品性能, 但最终将视实际情况而定, 在任何情况下均不能保证获得任何特定结果。除非另有说明, “CWT” 或 “公司” 的引用是指 Clean Water Technology, Inc. 将产品销售给客户的合法实体。CWT™, GEM™, SM或®表示是CWT的商标, 服务标记或注册商标。版权所有©2019 Clean Water Technology, Inc.保留所有权利。

