

生物除臭系统



进口生物滴滤塔设备优势

- 比市面其他填料高20%的比表面积
- 相同处理量下只需要更少的占地面积
- 填料寿命长达15年, 期间无需更换
- 长期使用, 填料不堵塞, 无需维护
- 填料适合在高湿度环境下使用
- 不需要除雾器
- 适合寒冷气候使用

生物除臭系统工艺流程

臭气

离心风机

氨洗涤塔

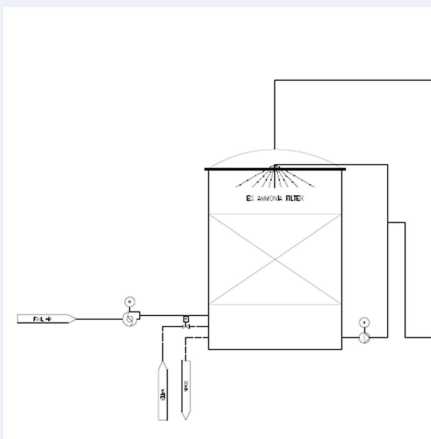
生物滴滤塔

活性炭吸附塔

达标排放

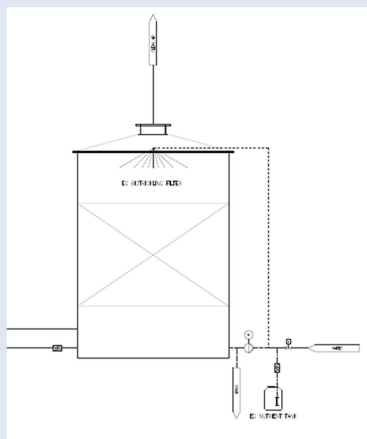
氨气洗涤塔工作原理

洗涤塔为玻璃钢材质内部装填填料的吸收塔，臭气通过风机输送由下向上进入洗涤塔内。在一定的温度和压力下，循环酸液由耐腐蚀泵打入塔顶，塔顶特有的喷淋装置使吸收液均匀向下喷洒，溶液能达到雾化状态，实现逆流吸收效果。通过酸碱中和反应去除废气中的水溶性杂质以及碱性气体。



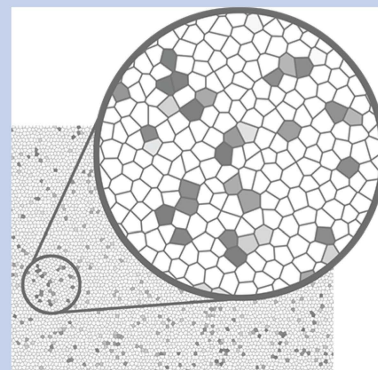
生物滴滤塔工作原理

生物滴滤塔内放置一定高度的新型复合填料，复合填料表面生长有一层生物膜。污染气体从滴滤塔底部进入填料床，在通过填料床的过程中，污染物通过多种途径传质进入生物膜，被生物膜内专性降解细菌降解，经过净化后的废气从系统中达标排放。



应急保障措施

安装在生物滴滤塔之后的活性炭吸附塔，作为应急情况下的保障措施，正常情况下基本不投入使用，活性炭吸附器直接被旁通，生物滴滤塔净化后的气体可以达标直接排放。当生物滴滤塔出现异常或者污染气体浓度偏高时可依靠活性炭吸附应急处理，保障气体达标排放。



当一个分子被活性炭内孔捕捉进入到活性炭内孔隙中后，由于分子之间拥有相互吸引的作用力，会导致更多的分子不断被吸引，直到填满活性炭内孔隙为止。



存档编号：CP-M-0109192 Rev.0

更多信息，请访问 www.cwt-global.com

本文件中描述的所有信息仅出于信息目的。除非另有说明，“CWT”或“公司”的引用是指Clean Water Technology, Inc.将产品销售给客户的合法实体。CWT™, GEM®, ™或®表示是CWT的商标，服务标记或注册商标。版权所有©2019 Clean Water Technology, Inc.